



**ТАМОЖЕННЫЙ СОЮЗ
РЕСПУБЛИКИ БЕЛАРУСЬ, РЕСПУБЛИКИ КАЗАХСТАН
И РОССИЙСКОЙ ФЕДЕРАЦИИ**

Управление Роспотребнадзора по Смоленской области
Главный государственный санитарный врач (заместитель главного государственного санитарного
врача)
Смоленская область

(уполномоченный орган Стороны, руководитель уполномоченного органа, наименование административно-территориального образования)

**СВИДЕТЕЛЬСТВО
о государственной регистрации**

№ RU.67.CO.01.008.E.006332.12.11

от 12.12.2011 г.

Продукция:

Лакокрасочные материалы на акриловой основе: (далее согласно приложению). Изготовлена в соответствии с документами: нормами производителя. Изготовитель (производитель): "BETEK BOYA VE KIMYA SANAYI A.S." ("БЕТЕК БОЙЯ ВЕ КИМИЯ САНАЙИ А.Ш."), Ankara Asfalti Huseyin Celik Sokak No.2 Kozyatagi - 34742 Bostanci - Istanbul-Turkiye (Анкара Асфалти Хусейн Челик Сокак Но.2 Козятаги -34742 -Бостанджи - Стамбул) Турция. Получатель: "BETEK BOYA VE KIMYA SANAYI A.S." ("БЕТЕК БОЙЯ ВЕ КИМИЯ САНАЙИ А.Ш."), Ankara Asfalti Huseyin Celik Sokak No.2 Kozyatagi - 34742 Bostanci - Istanbul-Turkiye (Анкара Асфалти Хусейн Челик Сокак Но.2 Козятаги - 34742 -Бостанджи - Стамбул) Турция.

(наименование продукции, нормативные и (или) технические документы, в соответствии с которыми изготовлена продукция, наименование и место нахождения изготовителя (производителя), получателя)

соответствует

Единым санитарно-эпидемиологическим и гигиеническим требованиям к товарам, подлежащим санитарно-эпидемиологическому надзору (контролю), утв. Решением Комиссии таможенного союза № 299 от 28.05.2010 г. раздел 5 главы II
прошла государственную регистрацию, внесена в Реестр свидетельств о государственной регистрации и разрешена для производства, реализации и использования
для внутренней и внешней отделки жилых и общественных зданий и сооружений

Настоящее свидетельство выдано на основании (перечислить рассмотренные протоколы исследований, наименование организации (испытательной лаборатории, центра), проводившей исследования, другие рассмотренные документы):

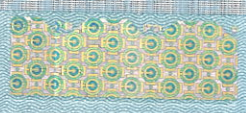
Протокол испытаний № 077-11-ПР от 30.11.2011 г. ФГУ "736 Главный центр государственного санитарно-эпидемиологического надзора Министерства обороны Российской Федерации" (Атт. аккр. ГСЭН №РОСС RU.0001.510441). Паспорт безопасности продукции. Экспертное заключение ФБУЗ "Центр гигиены и эпидемиологии в Смоленской области" № 7862 от 05 декабря 2011 года

Срок действия свидетельства о государственной регистрации устанавливается на весь период изготовления продукции или поставок подконтрольных товаров на территорию таможенного союза

Подпись, ФИО, должность уполномоченного лица, выдавшего документ, и печать органа (учреждения), выдавшего документ



№ 0146229



**ТАМОЖЕННЫЙ СОЮЗ
РЕСПУБЛИКИ БЕЛАРУСЬ, РЕСПУБЛИКИ КАЗАХСТАН
И РОССИЙСКОЙ ФЕДЕРАЦИИ**

Управление Роспотребнадзора по Смоленской области
Главный государственный санитарный врач (заместитель главного государственного санитарного
врача)
Смоленская область

(уполномоченный орган Стороны, руководитель уполномоченного органа, наименование административно-территориального образования)

**ПРИЛОЖЕНИЕ
К СВИДЕТЕЛЬСТВУ О ГОСУДАРСТВЕННОЙ РЕГИСТРАЦИИ**

№ RU.67.CO.01.008.E.006332.12.11 ОТ 12.12.2011 г.

(информация, не вошедшая в текст свидетельства о государственной регистрации)

Наименование продукции (продолжение, начало на бланке свидетельства):

Лакокрасочные материалы на акриловой основе: Полуматовая вододispersионная краска для внутренних работ BETEKSATIN, Шелковисто-матовая вододispersионная краска для внутренних работ BETEKSIL, Матовая вододispersионная краска для внутренних работ BETEK MAX, BETEK PRO, BETEK SUPER PLUS, BETEK PLUS, BETEK PLASTIC, Акриловая потолочная краска BETEK CEILING PLASTIC, BETEK SATIN CEILING, Антибактериальная акриловая матовая краска BETEK HYGIENIC PAINT MATT, Антибактериальная акриловая полуматовая краска BETEK HYGIENIC PAINT SEMI GLOSS, краситель для BETEK MARBLE PAINT - BETEK MARBLE COLOR, Покрытие на водной основе с эффектом старинной античной кожи BETEK QUAINT LEATHER PAINT, Покрытие на водной основе с эффектом джинсовой ткани BETEK JEAN WEAR PAINT, Покрытие на водной основе с эффектом перламутра BETEK ROYAL SATIN PAINT, Покрытие на водной основе с эффектом бархата BETEK SUEDE PAINT, Покрытие на водной основе с эффектом трещин BETEK CRACKLE MEDIUM, Покрытие на водной основе с эффектом легких облаков BETEK NEBULA PAINT, Акриловая фасадная вододispersионная краска BETAKRIL, Акриловая фасадная текстурная вододispersионная краска BETAKRIL TEXTURE, Акриловая грунтовка для внутренних работ BETEK PRIMER, BETEK CONTACT, Акриловая грунтовка для внутренних и фасадных работ BETEK UNIVERSAL PRIMER, Акриловая концентрированная грунтовка для пористых поверхностей BETEK 1/7 CONCENTRATED PRIMER, Акриловая грунтовка для пористых поверхностей BETEK GYPSUM PRIMER, Антибактериальная акриловая грунтовка для пористых поверхностей BETEK HYGIENIC TRANSPARENT PRIMER, Антибактериальная акриловая грунтовка BETEK HYGIENIC PRIMER, Акриловая грунтовка BETEK DECORATIVE PRIMER, BETEK COVER PRIMER, BETEKTECT PRIMER, Акриловая фасадная вододispersионная грунтовка BETAKRIL PRIMER, Акриловая грунтовка



Подпись, ФИО, должность уполномоченного лица, выдавшего документ, и печать органа (учреждения), выдавшего документ


 В.Е. Крутилин
 (Ф. И. О. Подпись)
 М. П.